



## ALLERTA di PROTEZIONE CIVILE n° 2021.72 del 12/07/2021 ore 12.56 Rischio IDRO-METEO

### ALLERTA ARANCIONE RISCHIO TEMPORALI FORTI ALLERTA GIALLA RISCHIO IDROGEOLOGICO

#### SINTESI METEOROLOGICA – LIVELLI DI CRITICITA' E DI ALLERTA – FASI OPERATIVE MINIME

Per la giornata di **oggi 12/07**, la struttura di alta pressione attualmente posizionata sul Mediterraneo è in graduale indebolimento in concomitanza con l'avvicinamento di una saccatura in traslazione sulla Francia, che determinerà flussi umidi meridionali via via più instabili. **A partire dalle ore serali precipitazioni anche a carattere convettivo e temporalesco interesseranno i settori alpini e prealpini più occidentali**, mentre dal tardo pomeriggio vento in intensificazione di direzione meridionale sui crinali di confine alpini.

Per la giornata di **domani 13/07**, previste condizioni perturbate sulla Lombardia, associate alla profonda struttura depressionaria in traslazione dalla Francia sul Nord Italia, con afflusso di aria più fredda instabile in quota. **Le precipitazioni saranno diffuse sulla Lombardia e interesseranno tra notte e primo mattino la parte più occidentale tra alta pianura e settori alpini e prealpini, quindi nel corso della mattinata in intensificazione e in diffusione a tutta la fascia alpina, prealpina e di pianura, più deboli a tratti intermittenti sulla parte della bassa pianura e Appennino. Nelle ore pomeridiane le precipitazioni insisteranno su buona parte della Regione, con un minore interessamento delle zone della bassa pianura centro occidentale e Appennino, quindi in serata andranno incontro a progressiva attenuazione in particolare e con maggior probabilità sui settori di pianura. Le precipitazioni saranno a carattere temporalesco, con alta probabilità di fenomeni severi e diffusi tra la mattinata e la sera di domani.**

Sin dal mattino vento in intensificazione dai quadranti orientali in pianura (raffiche tra 35 e 50 km/h), da Sud-Sudest sui rilievi prealpini e alpini (raffiche tra 45 e 65 km/h), ovunque in attenuazione in serata.

**Tendenza per Mercoledì 14/07:** permangono condizioni instabili, sebbene le precipitazioni saranno di minore intensità.

Zone omogenee di allertamento		Scenari di rischio	Decorrenza della criticità		Livelli di criticità / allerta previsti		Fase operativa minima
Codice	Denominazione		Data inizio	Data fine			
IM-01 (SO)	Valchiavenna	Idrogeologico	13/07/21 12:00	14/07/21 03:00	Giallo Ordinaria		Attenzione
		Idraulico	12/07/21 14:00	Prossimo aggiornamento	Verde Assente		-
		Temporali forti	13/07/21 09:00	14/07/21 00:00	Giallo Ordinaria		Attenzione
		Vento forte	12/07/21 14:00	Prossimo aggiornamento	Verde Assente		-
IM-02 (SO)	Media-Bassa Valtellina	Idrogeologico	13/07/21 12:00	14/07/21 03:00	Giallo Ordinaria		Attenzione
		Idraulico	12/07/21 14:00	Prossimo aggiornamento	Verde Assente		-
		Temporali forti	13/07/21 09:00	14/07/21 00:00	Giallo Ordinaria		Attenzione
		Vento forte	12/07/21 14:00	Prossimo aggiornamento	Verde Assente		-
IM-03 (SO)	Alta Valtellina	Idrogeologico	13/07/21 12:00	14/07/21 03:00	Giallo Ordinaria		Attenzione
		Idraulico	12/07/21 14:00	Prossimo aggiornamento	Verde Assente		-
		Temporali forti	13/07/21 09:00	14/07/21 00:00	Giallo Ordinaria		Attenzione
		Vento forte	12/07/21 14:00	Prossimo aggiornamento	Verde Assente		-

Zone omogenee di allertamento		Scenari di rischio	Decorrenza della criticità		Livelli di criticità / allerta previsti		Fase operativa minima
Codice	Denominazione		Data inizio	Data fine			
IM-04 (VA)	Laghi e Prealpi Varesine	Idrogeologico	13/07/21 12:00	14/07/21 03:00	Giallo Ordinaria		Attenzione
		Idraulico	12/07/21 14:00	Prossimo aggiornamento	Verde Assente		-
		Temporalmente forti	13/07/21 09:00	14/07/21 00:00	Arancione Moderata		Attenzione
		Vento forte	12/07/21 14:00	Prossimo aggiornamento	Verde Assente		-
IM-05 (BG, CO, LC)	Lario e Prealpi Occidentali	Idrogeologico	13/07/21 12:00	14/07/21 03:00	Giallo Ordinaria		Attenzione
		Idraulico	12/07/21 14:00	Prossimo aggiornamento	Verde Assente		-
		Temporalmente forti	13/07/21 09:00	14/07/21 00:00	Arancione Moderata		Attenzione
		Vento forte	12/07/21 14:00	Prossimo aggiornamento	Verde Assente		-
IM-06 (BG)	Orobic Bergamasche	Idrogeologico	13/07/21 12:00	14/07/21 03:00	Giallo Ordinaria		Attenzione
		Idraulico	12/07/21 14:00	Prossimo aggiornamento	Verde Assente		-
		Temporalmente forti	13/07/21 09:00	14/07/21 00:00	Arancione Moderata		Attenzione
		Vento forte	12/07/21 14:00	Prossimo aggiornamento	Verde Assente		-
IM-07 (BS, BG)	Valcamonica	Idrogeologico	13/07/21 12:00	14/07/21 03:00	Giallo Ordinaria		Attenzione
		Idraulico	12/07/21 14:00	Prossimo aggiornamento	Verde Assente		-
		Temporalmente forti	13/07/21 09:00	14/07/21 00:00	Arancione Moderata		Attenzione
		Vento forte	12/07/21 14:00	Prossimo aggiornamento	Verde Assente		-
IM-08 (BS, BG)	Laghi e Prealpi Orientali	Idrogeologico	13/07/21 12:00	14/07/21 03:00	Giallo Ordinaria		Attenzione
		Idraulico	12/07/21 14:00	Prossimo aggiornamento	Verde Assente		-
		Temporalmente forti	13/07/21 09:00	14/07/21 00:00	Arancione Moderata		Attenzione
		Vento forte	12/07/21 14:00	Prossimo aggiornamento	Verde Assente		-
IM-09 (MB, MI, CO, VA, LC)	Nodo Idraulico di Milano	Idrogeologico	13/07/21 09:00	14/07/21 00:00	Giallo Ordinaria		Attenzione
		Idraulico	12/07/21 14:00	Prossimo aggiornamento	Verde Assente		-
		Temporalmente forti	13/07/21 09:00	14/07/21 00:00	Arancione Moderata		Attenzione
		Vento forte	12/07/21 14:00	Prossimo aggiornamento	Verde Assente		-

Zone omogenee di allertamento		Scenari di rischio	Decorrenza della criticità		Livelli di criticità / allerta previsti		Fase operativa minima
Codice	Denominazione		Data inizio	Data fine			
IM-10 (LO, MB, MI, BG, CR, LC)	Pianura Centrale	Idrogeologico	13/07/21 09:00	14/07/21 00:00	Giallo Ordinaria		Attenzione
		Idraulico	12/07/21 14:00	Prossimo aggiornamento	Verde Assente		-
		Temporalmente forti	13/07/21 09:00	14/07/21 00:00	Arancione Moderata		Attenzione
		Vento forte	12/07/21 14:00	Prossimo aggiornamento	Verde Assente		-
IM-11 (BS, BG, MN, CR)	Alta Pianura Orientale	Idrogeologico	12/07/21 14:00	Prossimo aggiornamento	Verde Assente		-
		Idraulico	12/07/21 14:00	Prossimo aggiornamento	Verde Assente		-
		Temporalmente forti	13/07/21 09:00	14/07/21 00:00	Arancione Moderata		Attenzione
		Vento forte	12/07/21 14:00	Prossimo aggiornamento	Verde Assente		-
IM-12 (MI, PV)	Bassa Pianura Occidentale	Idrogeologico	12/07/21 14:00	Prossimo aggiornamento	Verde Assente		-
		Idraulico	12/07/21 14:00	Prossimo aggiornamento	Verde Assente		-
		Temporalmente forti	13/07/21 09:00	14/07/21 00:00	Giallo Ordinaria		Attenzione
		Vento forte	12/07/21 14:00	Prossimo aggiornamento	Verde Assente		-
IM-13 (LO, MI, PV, CR)	Bassa Pianura Centro-Occidentale	Idrogeologico	12/07/21 14:00	Prossimo aggiornamento	Verde Assente		-
		Idraulico	12/07/21 14:00	Prossimo aggiornamento	Verde Assente		-
		Temporalmente forti	13/07/21 09:00	14/07/21 00:00	Giallo Ordinaria		Attenzione
		Vento forte	12/07/21 14:00	Prossimo aggiornamento	Verde Assente		-
IM-14 (MN, CR)	Bassa Pianura Centro-Orientale	Idrogeologico	12/07/21 14:00	Prossimo aggiornamento	Verde Assente		-
		Idraulico	12/07/21 14:00	Prossimo aggiornamento	Verde Assente		-
		Temporalmente forti	13/07/21 09:00	14/07/21 00:00	Arancione Moderata		Attenzione
		Vento forte	12/07/21 14:00	Prossimo aggiornamento	Verde Assente		-
IM-15 (MN)	Bassa Pianura Orientale	Idrogeologico	12/07/21 14:00	Prossimo aggiornamento	Verde Assente		-
		Idraulico	12/07/21 14:00	Prossimo aggiornamento	Verde Assente		-
		Temporalmente forti	13/07/21 09:00	14/07/21 00:00	Arancione Moderata		Attenzione
		Vento forte	12/07/21 14:00	Prossimo aggiornamento	Verde Assente		-

Zone omogenee di allertamento		Scenari di rischio	Decorrenza della criticità		Livelli di criticità / allerta previsti		Fase operativa minima
Codice	Denominazione		Data inizio	Data fine			
IM-16 (PV)	Appennino Pavese	Idrogeologico	12/07/21 14:00	Prossimo aggiornamento	Verde Assente		-
		Idraulico	12/07/21 14:00	Prossimo aggiornamento	Verde Assente		-
		Temporalmente forti	13/07/21 09:00	14/07/21 00:00	Giallo Ordinaria		Attenzione
		Vento forte	12/07/21 14:00	Prossimo aggiornamento	Verde Assente		-

In conseguenza della previsione di fenomeni a carattere di rovescio e/o temporale e delle precipitazioni previste per la giornata di domani 13/07 su gran parte del territorio regionale, si chiede ai sistemi locali di protezione civile di **attivare una fase operativa minima di ATTENZIONE**, cioè di predisporre il sistema locale alla pronta attivazione di azioni di monitoraggio e contrasto, congruenti a quanto previsto nella pianificazione di protezione civile, per la salvaguardia della pubblica incolumità e la riduzione dei rischi.

**I Presidi territoriali hanno sempre l'onere di valutare l'attivazione e/o il passaggio a fasi operative di livello superiore**, in funzione di valutazioni locali sull'evoluzione degli effetti al suolo e della vulnerabilità del proprio territorio.

In particolare si suggerisce ai Presidi territoriali di prestare attenzione a fenomeni che potrebbero determinare occasionale pericolo per la sicurezza delle persone, con possibile perdita di vite umane per cause incidentali, quali:

- scenari di **rischio temporali, caratterizzati da un'elevata probabilità di fenomeni/scenari di evento, diffusi sul territorio e/o persistenti**, dovuti a piogge intense, frequenti fulminazioni, grandinate, raffiche di vento (PERICOLO ALTO), con effetti, generalmente diffusi e/o persistenti, quali:
  - danni a coperture e a strutture provvisorie con trasporto di materiali a causa di forti raffiche di vento;
  - rottura di rami, caduta di alberi e abbattimento di pali, segnaletica e impalcature con conseguenti effetti sulla viabilità e sulle reti aeree di comunicazione e di distribuzione di servizi (in particolare telefonia ed elettricità);
  - innesco di incendi e lesioni da fulminazione;
  - problemi per la sicurezza dei voli amatoriali e delle attività svolte sugli specchi lacuali;
  - danni alle colture agricole, alle coperture di edifici e agli automezzi a causa di grandinate.

**Le piogge intense associate al fenomeno temporalesco possono causare effetti anche diffusi di tipo idrogeologico/idraulico (dissesti idrogeologici e criticità diffuse sul reticolo idraulico minore e/o sulle reti di drenaggio urbano, con particolare attenzione alle aree metropolitane).**

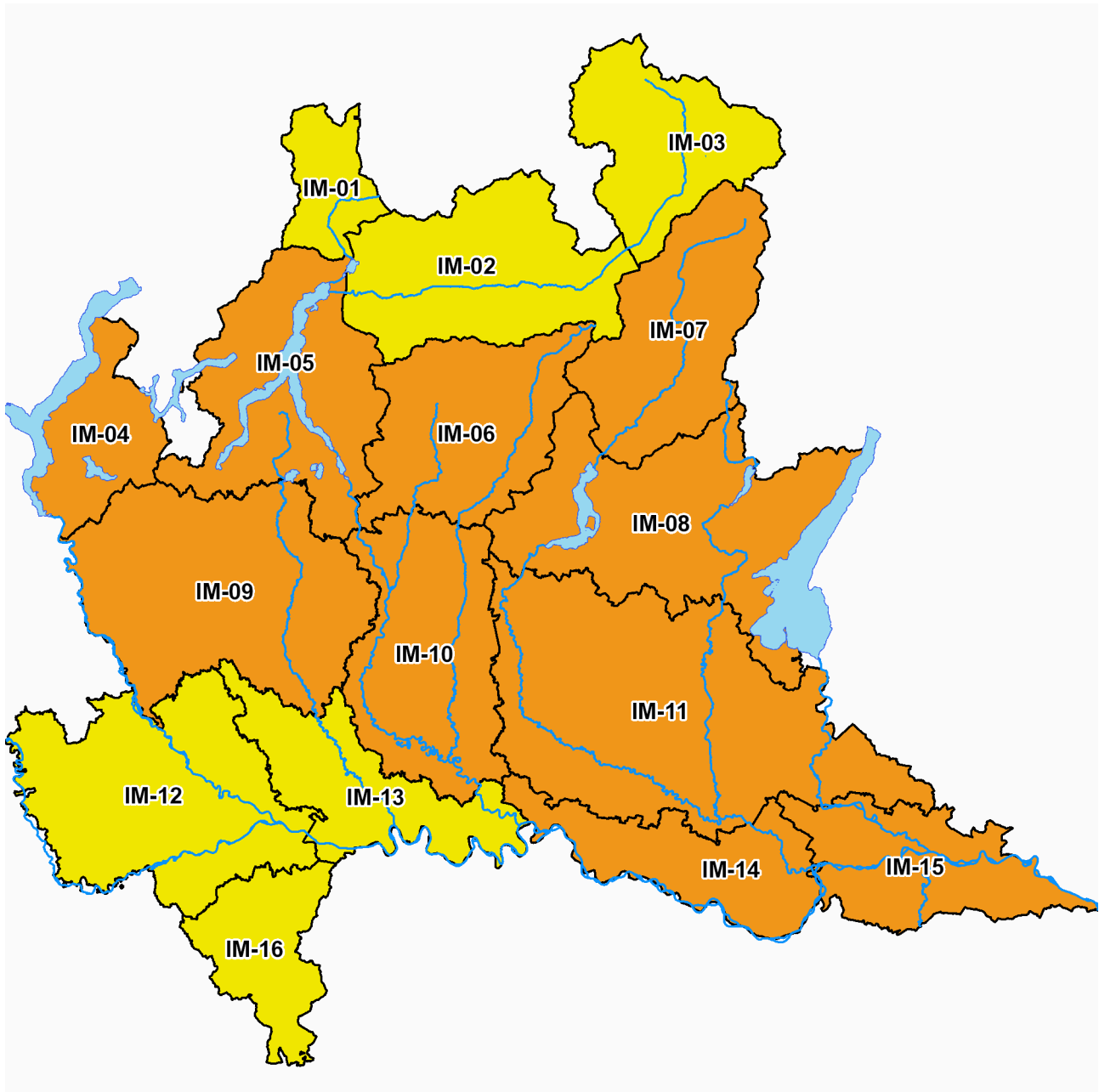
- scenari di **rischio idrogeologico**, caratterizzati da fenomeni localizzati, quali:
  - erosione, frane superficiali e colate rapide di detriti o di fango in bacini di dimensioni limitate, caduta massi;
  - ruscellamenti superficiali con possibili fenomeni di trasporto di materiale, che si deposita più facilmente in corrispondenza della riduzione della pendenza provocando divagazioni delle portate solido-liquide;
  - innalzamento dei livelli idrometrici dei corsi d'acqua minori, con inondazione delle aree limitrofe, anche per effetto di criticità locali (tombinate, restringimenti, occlusioni delle luci dei ponti, cantieri, etc);
  - scorrimento superficiale delle acque nelle strade e possibili fenomeni di rigurgito dei sistemi di smaltimento delle acque piovane con tracimazione e coinvolgimento delle aree urbane depresse.

Anche in assenza di precipitazioni, si possono verificare occasionali fenomeni franosi, anche rapidi, legati a condizioni idrogeologiche particolarmente fragili, per effetto della saturazione dei suoli per precipitazioni avvenute nei giorni precedenti. Tali scenari possono avere effetti, generalmente localizzati, dati da:

- allagamenti di locali interrati e/o posti al pian terreno lungo vie potenzialmente interessate da deflussi idrici;
- danni a infrastrutture, edifici e attività agricole, cantieri, insediamenti civili e industriali interessati da frane, colate rapide o dallo scorrimento superficiale delle acque;
- temporanee interruzioni della rete stradale e/o ferroviaria in prossimità di impluvi, canali, zone depresse (sottopassi, tunnel, avvallamenti stradali, etc) e a valle di porzioni di versante interessate da fenomeni franosi;
- limitati danni alle opere idrauliche e di difesa delle sponde, alle attività agricole, ai cantieri, agli insediamenti civili e industriali in alveo o prospicienti;
- possibili criticità del reticolo idraulico minore e/o locali insufficienze delle reti di drenaggio urbano (in particolare nell'area metropolitana milanese).

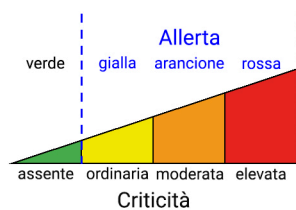
**Il Centro funzionale monitoraggio rischi di Regione Lombardia assicura l'attività di monitoraggio dell'evoluzione degli eventi meteorologici e degli effetti al suolo, a supporto dei Presidi territoriali e delle Autorità locali.**

Si chiede pertanto di **segnalare con tempestività eventuali criticità che dovessero presentarsi sul proprio territorio** in conseguenza del verificarsi dei fenomeni previsti, **telefonando al numero verde della Sala Operativa di Protezione Civile regionale: 800.061.160** o via mail all'indirizzo: **cfmr@protezionecivile.regione.lombardia.it**.



I dettagli sulla decorrenza temporale dei codici colore di allerta per tutti i rischi sono riportati sull'app **allertaLOM** e consultabili al sito: [www.allertalom.regione.lombardia.it](http://www.allertalom.regione.lombardia.it).

**LEGENDA**



**SEGNALARE OGNI EVENTO SIGNIFICATIVO A**

SALA OPERATIVA - CENTRO FUNZIONALE MONITORAGGIO RISCHI NATURALI  
 salaoperativa@protezionecivile.regione.lombardia.it  
 cfmr@protezionecivile.regione.lombardia.it



Previsioni meteorologiche a cura di ARPA Lombardia - Servizio Meteorologico Regionale.  
 Previsioni idrologiche-idrauliche basate sui risultati delle catene modellistiche a disposizione del Centro Funzionale Monitoraggio Rischi Naturali di Regione Lombardia.  
 Radar e rete idro-meteorologica della Lombardia in tempo reale disponibili al sito [iris.arpalombardia.it](http://iris.arpalombardia.it)